



Verbräuche, Mengen und Kosten jederzeit im Blick

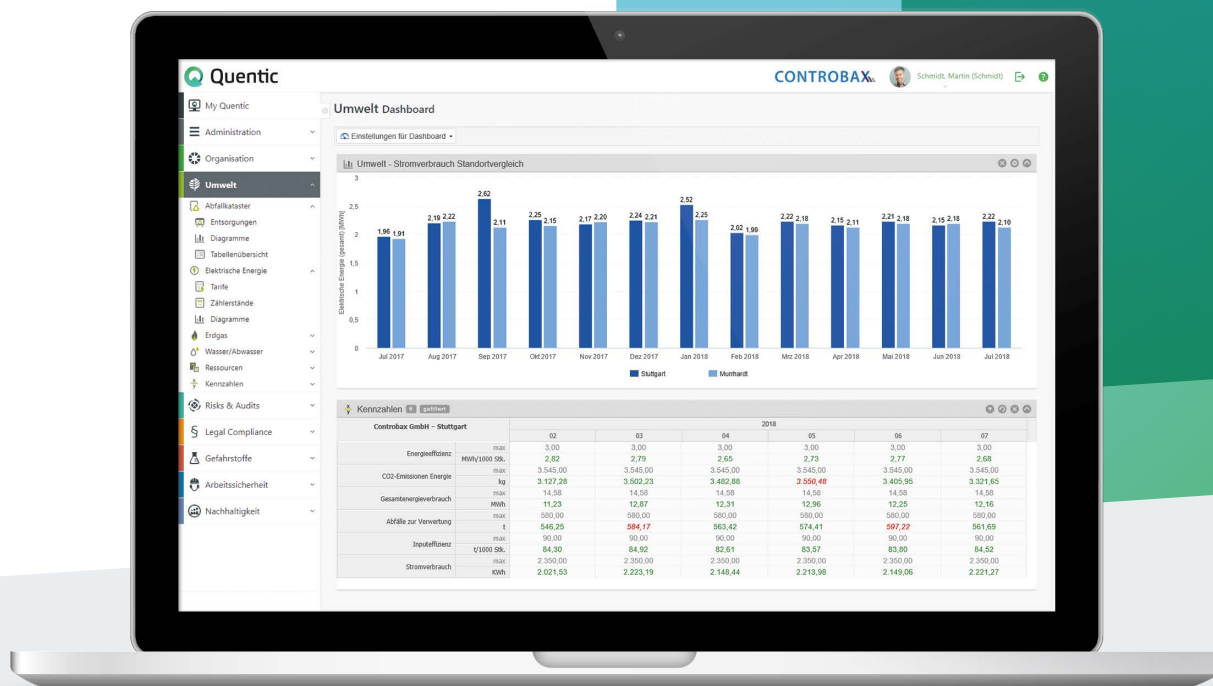


Quentic Umweltmanagement dient der Aufzeichnung und Überwachung sämtlicher Daten zum Ressourceneinsatz. Aktuelle Verbrauchswerte haben Sie sofort parat. Schaffen Sie mithilfe eines Systems, das offiziell nach ISO 50001 geprüft ist, die optimale Grundlage für strategische Entscheidungen und eine nachhaltige Unternehmensführung.

Monitoring von Ressourcenströmen und Umweltkennzahlen

Effizientes Abfall- und Energiemanagement

Vielfältige Auswertungs- und Visualisierungsmöglichkeiten



Umweltdaten perfekt organisieren

Daten zu Energie, Wasser, Abfall, Emissionen sowie allen Materialien sind regelmäßig im Unternehmen zu erheben und häufen sich schnell an. Mit Quentic Umweltmanagement haben Sie diese Angaben sorgfältig dokumentiert und zentral abgespeichert. So erhält jeder bei Bedarf ein vollständiges und aktuelles Bild zum Einsatz der Unternehmensressourcen.

Transparente Mengen und Kosten

Alle Kosten und Verbräuche sind mit Quentic Umweltmanagement strukturiert erfasst. Das kontinuierliche Monitoring wird damit zum Kinderspiel und die Umweltleistung des Unternehmens ist schnell dargestellt. Wie viel Strom benötigt Standort A im Jahr? – Schlüssel Sie Mengen und Kosten nach Verbrauchern auf und erreichen Sie maximale Transparenz. Dies schafft eine solide Basis zur Optimierung Ihres Energie- und Ressourcenmanagements.

Kennzahlenanalyse leicht gemacht

Dank Quentic Umweltmanagement bleiben wichtige Kenngrößen im Fokus, sei es die Energieeffizienz oder die Abfallverwertungsquote. Alle KPIs, die für das Unternehmen bedeutsam sind, definieren Sie nach Bedarf. Per Mausklick stellen Sie die Formeln aus Bausteinen zusammen und legen die Zielvorgaben fest. Die Kennzahlenberechnung erfolgt automatisch, sodass Sie die aktuellen Werte samt Soll-Ist-Vergleich direkt der Übersicht entnehmen. Das Benchmarking verschiedener Unternehmensbereiche geht damit problemlos.

Diagramme per Knopfdruck

Umfangreiche Auswertungsmöglichkeiten bringen Ihre Daten in die richtige Form. Per Knopfdruck erhalten Sie eine ausführliche Tabelle oder ein kompaktes Diagramm. So lassen sich die Daten anschaulich gegenüberstellen und sind für die nächste Präsentation schon fertig aufbereitet. Die Überführung in gängige Office-Formate erfolgt unmittelbar und ermöglicht die direkte Weiterleitung an die verantwortlichen Stellen.



Abfallkataster und Entsorgungen

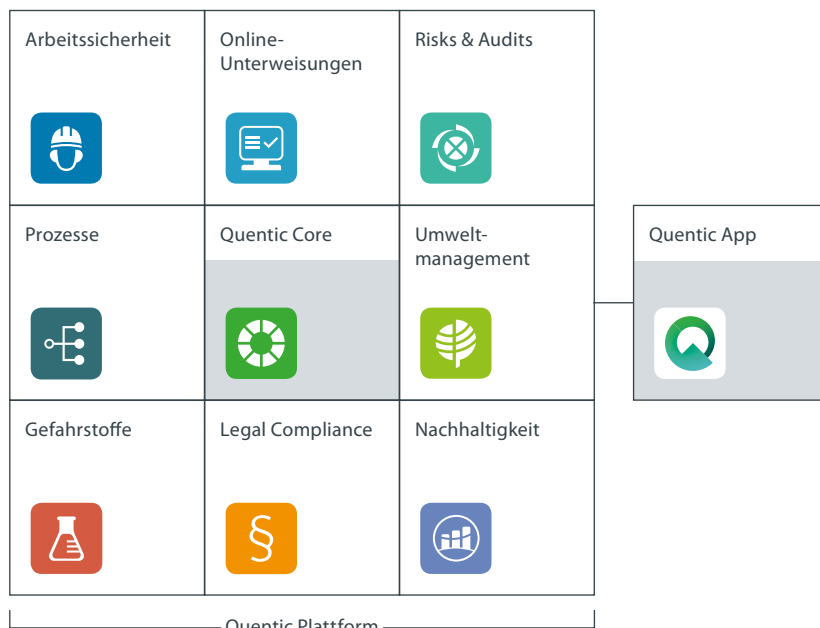
- Verzeichnis der im Unternehmen anfallenden Abfallarten
- Abbildung aller Daten des Abfallaufkommens und -transports sowie der Abfallbehandlung (Beseitigung, Verwertung)
- Hinterlegung von Begleitscheinen, Aufschlüsselung aller Kosten und Erlöse
- Vielfältige Auswertungen in Tabellen und Diagrammen, bspw. zur Bestimmung aller Kosten pro Abfallart, direkte Überführung in Berichte

Umweltkennzahlen

- Individuelle Definition von Umweltkennzahlen
- Automatische Berechnung der Kennzahlen auf Basis hinterlegter Daten, bspw. zu Ressourcenmengen und -kosten
- Soll-Ist-Abgleich anhand selbst definierter Planwerte
- Flexible Auswertungen der Kennzahlenverläufe in Tabellen und Diagrammen, nach Bedarf für das gesamte Unternehmen oder aufgeschlüsselt nach einzelnen Unternehmensbereichen
- Kurzübersicht zur aktuellen Kennzahlenentwicklung

Ressourcen-Monitoring

- Erfassung sämtlicher Tarife und Verbräuche zu Energie (Strom, Gas) und Wasser (Frischwasser, Abwasser), automatische Kostenberechnung
- Abbildung spezifischer Unternehmensressourcen (Inputs), zugehöriger Verbräuche und Kosten
- Abbildung von Emissionen sowie produzierten Gütern (Outputs), zugehörigen Mengen und Kosten
- Umfassende Auswertungen für sämtliche Ressourcen in Tabellen und Diagrammen, bspw. zum Vergleich des Energieverbrauchs verschiedener Standorte, direkte Überführung in Berichte
- Kurzübersichten zu Verbräuchen und Kosten



Quentic – die perfekte Wahl
 Kombinieren Sie die gewünschten Quentic Module zu Ihrem individuellen Software-System. Quentic unterstützt Sie ganz nach Bedarf in den Bereichen Arbeitsschutz-, Umwelt-, Energie- und Nachhaltigkeitsmanagement.